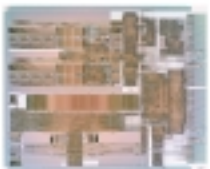
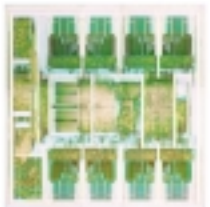


PlayStation 2



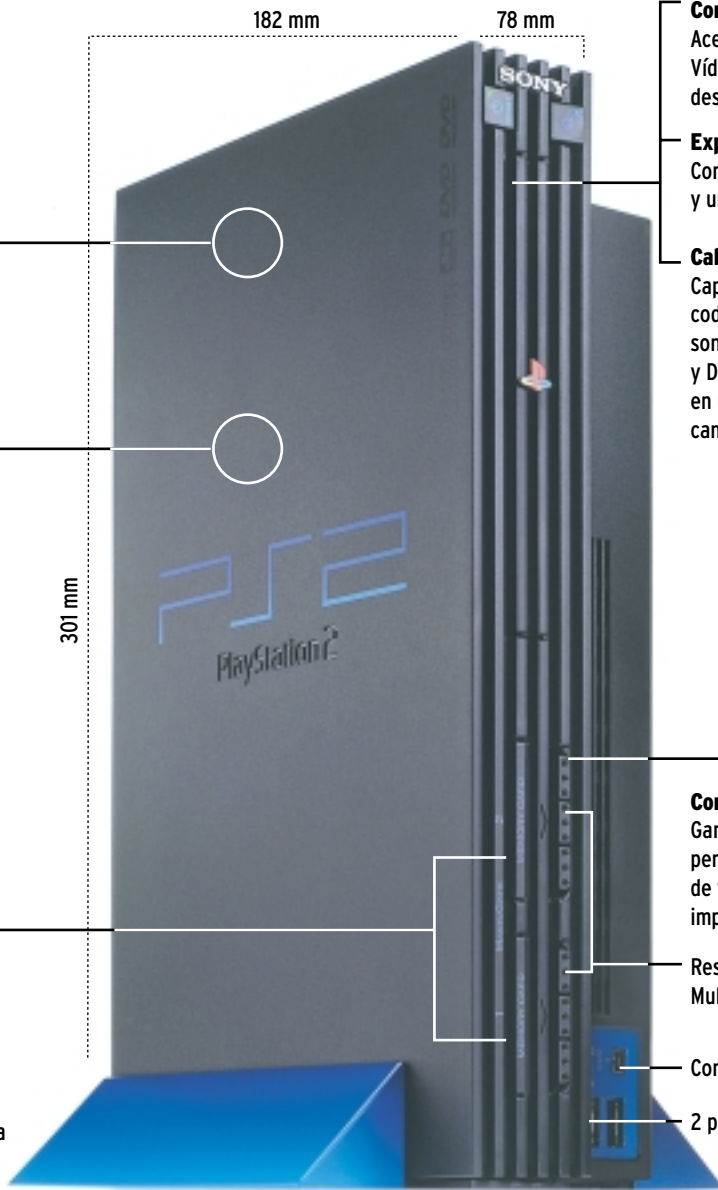
Emotion Engine o Motor Emocional
El procesador de la PlayStation 2 es un microchip de 128 bits y velocidad de proceso de 294,9 MHz.



Sintetizador de gráficos
Permitirá que los desarrolladores de juegos creen imágenes de alta calidad gráfica y gran detalle, comparables a los gráficos tridimensionales cinematográficos.



Tarjeta de memoria
Con una capacidad de 8 Mb y una tasa de transferencia hasta 250 veces más rápida que la tarjeta actual. Incorpora un sistema de autenticación y cifrado MagicGate.



Compatibilidad

Acepta discos CD Rom, CD Audio, DVD Rom y DVD Vídeo. Es compatible también con todos los juegos desarrollados para PlayStation.

Expansión

Compartimento para un disco duro de 3,5 pulgadas y unidad de expansión para redes de banda ancha.

Calidad de sonido

Capacidad para codificar y procesar sonido AC-3 y DTS. Lo distribuye en una salida de 5.1 canales.

Conexiones

Garantizan su conectividad con periféricos de todo tipo: cámaras de vídeo, decodificadores, impresoras, teclados, etc.

Resto de conexiones:
Multi AV y Cable Out

Conexión iLink

2 puertos USB

Ficha técnica

Memoria de sonido: 2 Mb.
Memoria: 32 Mb.
Peso: 2,4 Kg.
VRAM: 4 Mb.



Mando DualShock 2

Dotado de controles analógicos sensibles a la presión -excepto los botones start y select- para mejorar el control del juego.



Multitap

De nuevo diseño y desarrollado con el objetivo de compartir más cómodamente la experiencia multimedia con la nueva consola.