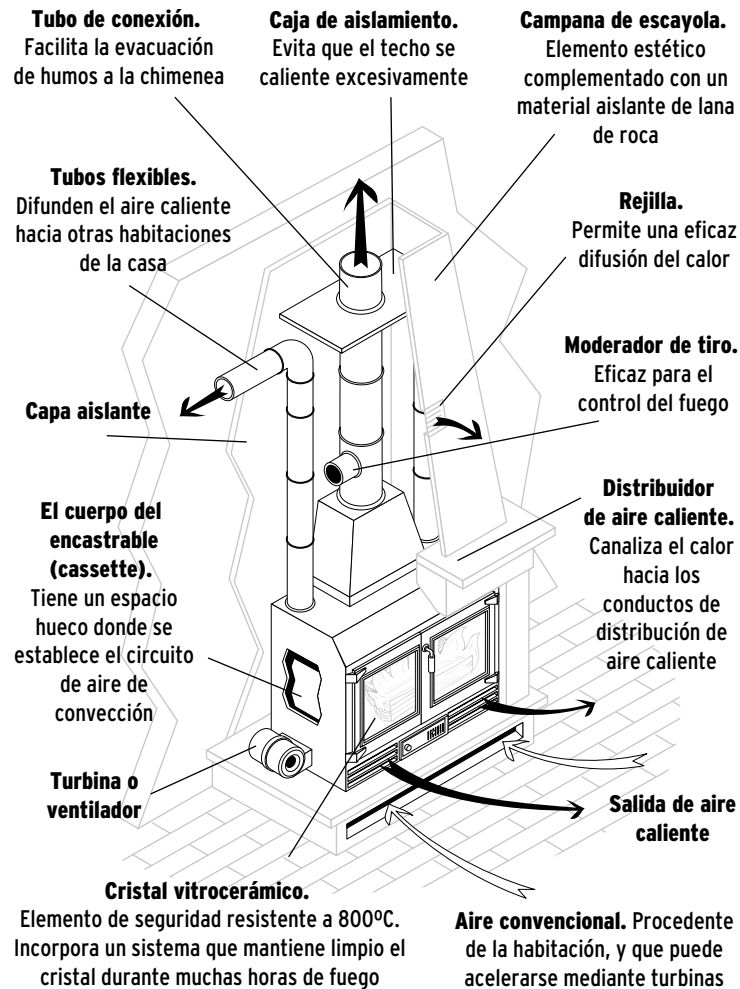
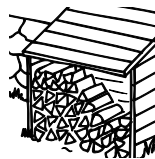


ASÍ ES UNA CHIMENEA



LEÑA DE CALEFACCIÓN



Es más eficaz cuando está liberada de la humedad en su mayor parte. Es recomendable un tiempo mínimo de secado de 18 meses, preferentemente almacenada a cubierto, y preparada en cuarteados (secado más rápido) y no en leños.



Inconvenientes de una leña sin secado previo: disminuye su poder calorífico, dificulta el encendido y genera condensación y alquitrán en los conductos de humo por su incorrecta combustión.



Tipos de leña aconsejados: encina, haya blanca, ojaranzo y roble. Otros materiales utilizados en la combustión: carbón vegetal, carbón mineral, pastillas y briquetas de lignito.