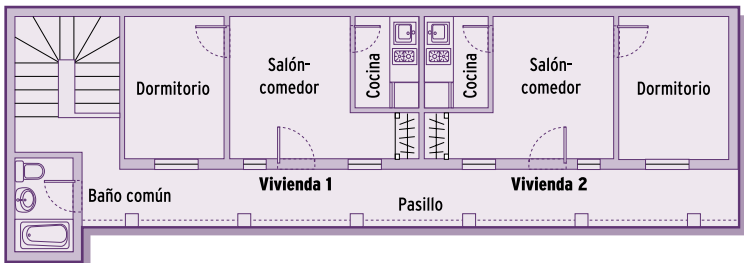
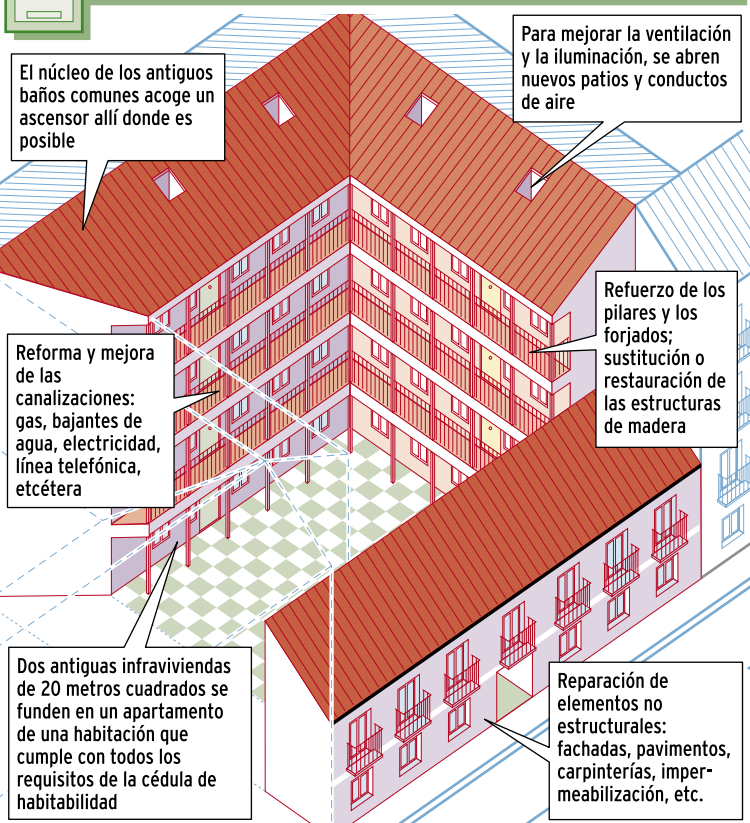
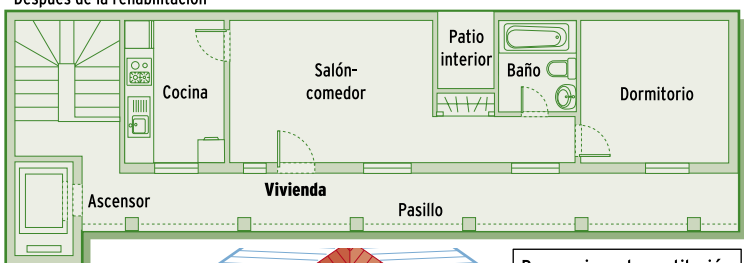


# REHABILITACIÓN DE UNA CORRALA

Antes de la rehabilitación



Después de la rehabilitación



El núcleo de los antiguos baños comunes acoge un ascensor allí donde es posible

Para mejorar la ventilación y la iluminación, se abren nuevos patios y conductos de aire

Reforma y mejora de las canalizaciones: gas, bajantes de agua, electricidad, línea telefónica, etcétera

Refuerzo de los pilares y los forjados; sustitución o restauración de las estructuras de madera

Dos antiguas infraviviendas de 20 metros cuadrados se funden en un apartamento de una habitación que cumple con todos los requisitos de la cédula de habitabilidad

Reparación de elementos no estructurales: fachadas, pavimentos, carpinterías, impermeabilización, etc.