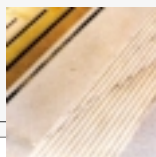
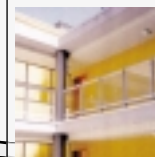


ACCESIBILIDAD EJEMPLAR EN SAN SEBASTIÁN DE LOS REYES

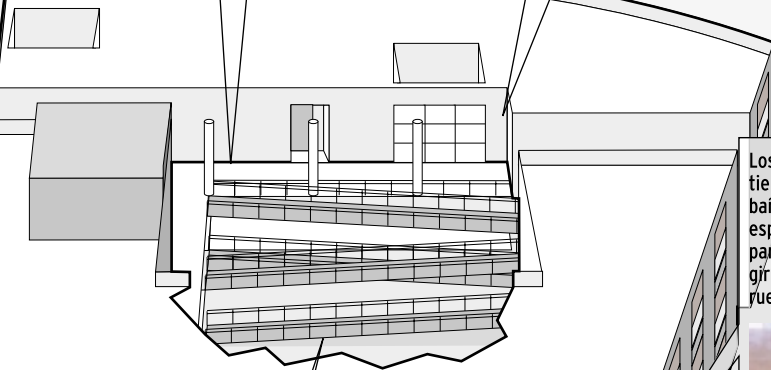
Avda. de La Coruña, s/n



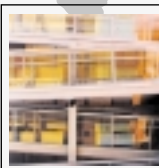
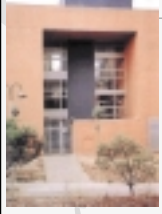
El uso de distintos pavimentos permite que los invidentes sepan, a través del tacto, en qué lugar del edificio están.



El empleo de colores planos hace posible que las personas con visibilidad reducida puedan orientarse mejor.



El acceso al edificio se realiza desde un único portal y no hay que superar ningún escalón para entrar a él.



Las rampas con tiros muy largos permiten que los vecinos con movilidad reducida tengan salidas de emergencia.



Las bañeras cuentan con un vano que permite acoplar elementos auxiliares que facilitan su uso por parte de los minusválidos.

Los sanitarios tienen barras y los baños cuentan con espacio suficiente para soportar el giro de una silla de ruedas.

